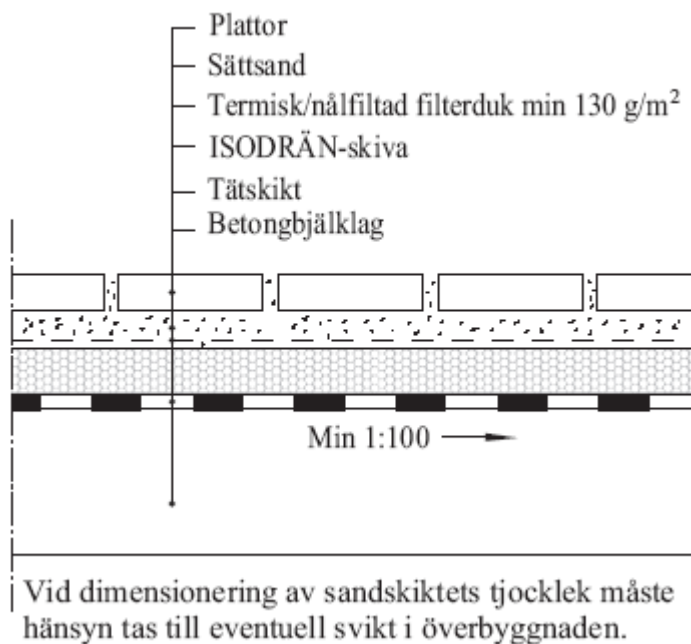


TAKTERRASSER

MONTERINGSANVISNING

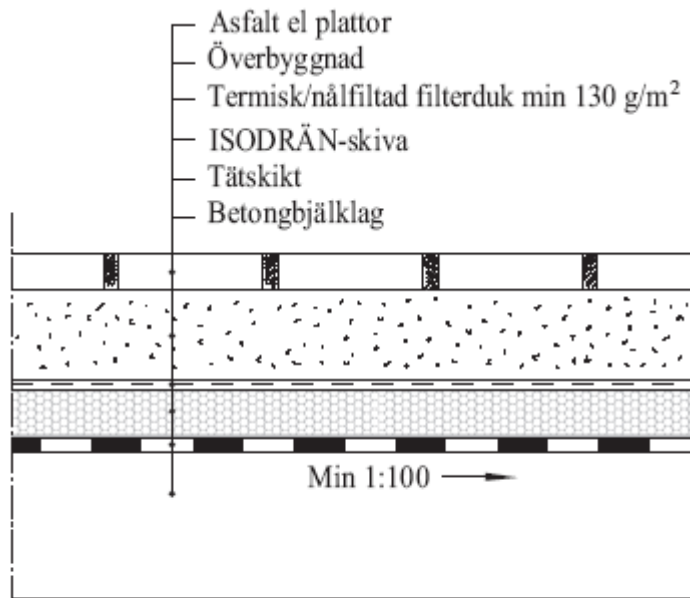
Principskisser för användning av ISODRÄN-skivan på terrassbjälklag.

Gångyta med plattor



Tjocklek och densitet på ISODRÄN-skivan väljs med hänsyn till aktuell belastning samt behov av värmeisolering.

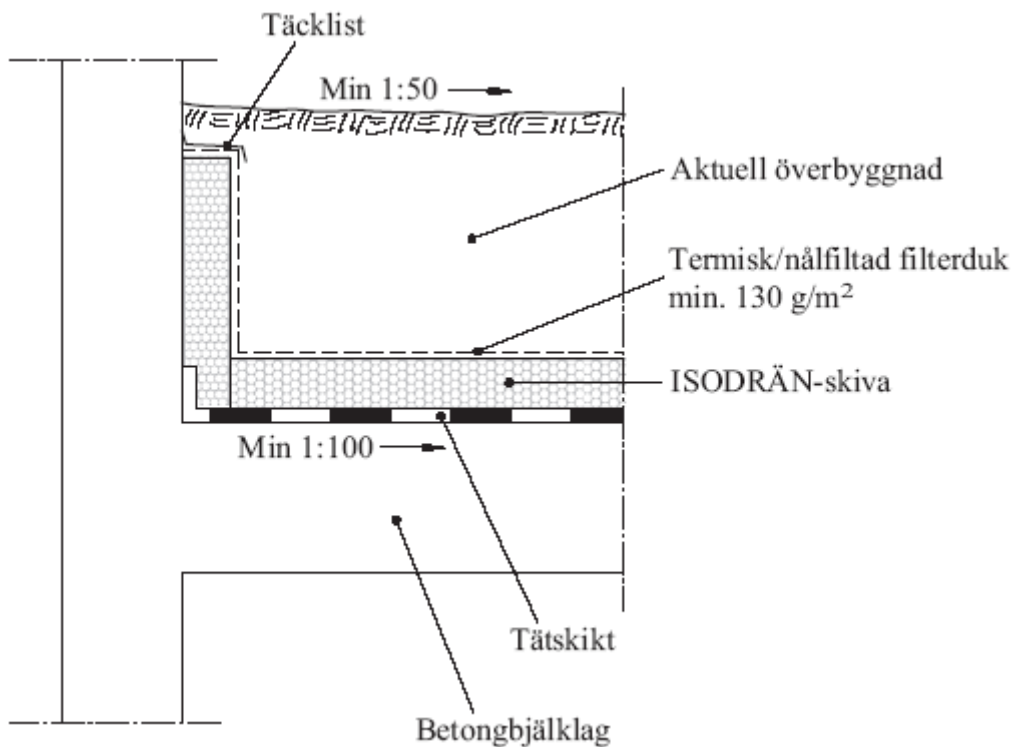
Körta med asfalt eller plattor



Tjocklek och densitet på ISODRÄN-skivan väljs med hänsyn till aktuell belastning samt behov av värmeisolering.

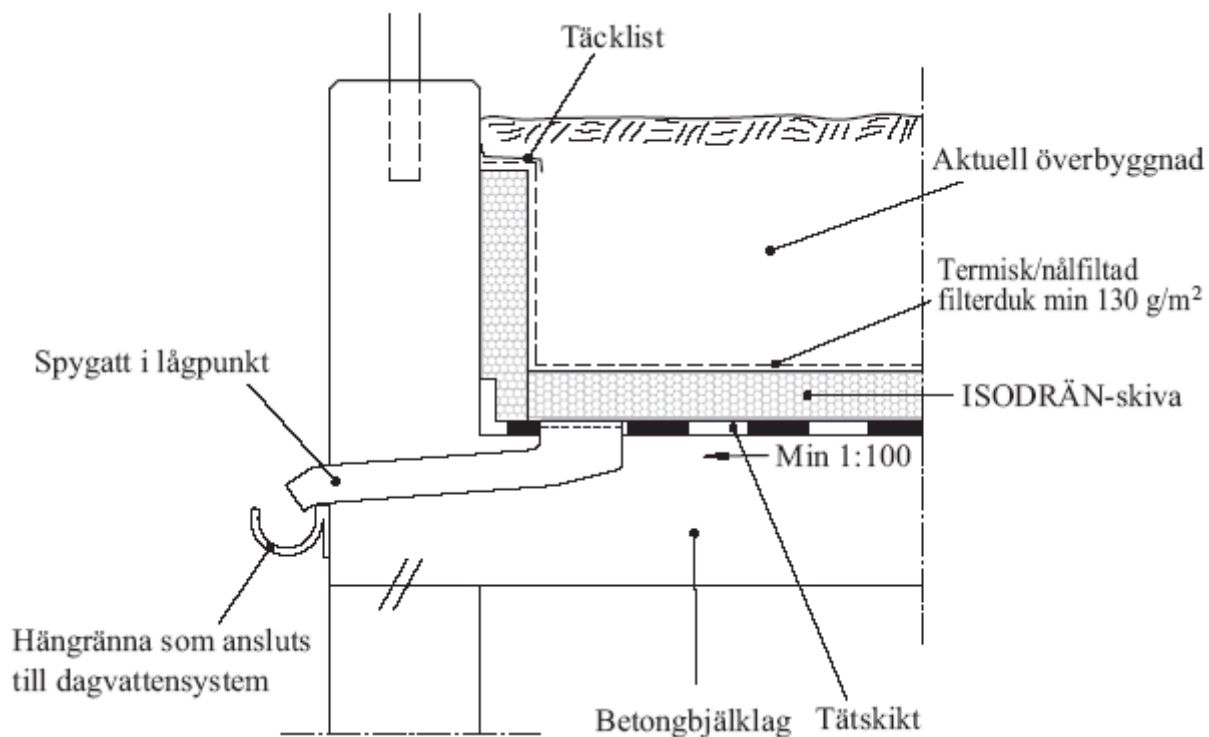
Geonät kan placeras över filterduken om tillräcklig överbyggnadstjocklek ej kan erhållas.
Kontakta sakkunnig för dimensionering.

Anslutning mot husvägg/balustrad



Tjocklek och densitet på ISODRÄN-skivan väljs med hänsyn till aktuell belastning samt behov av värmeisolering.

Anslutning mot husvägg/balustrad



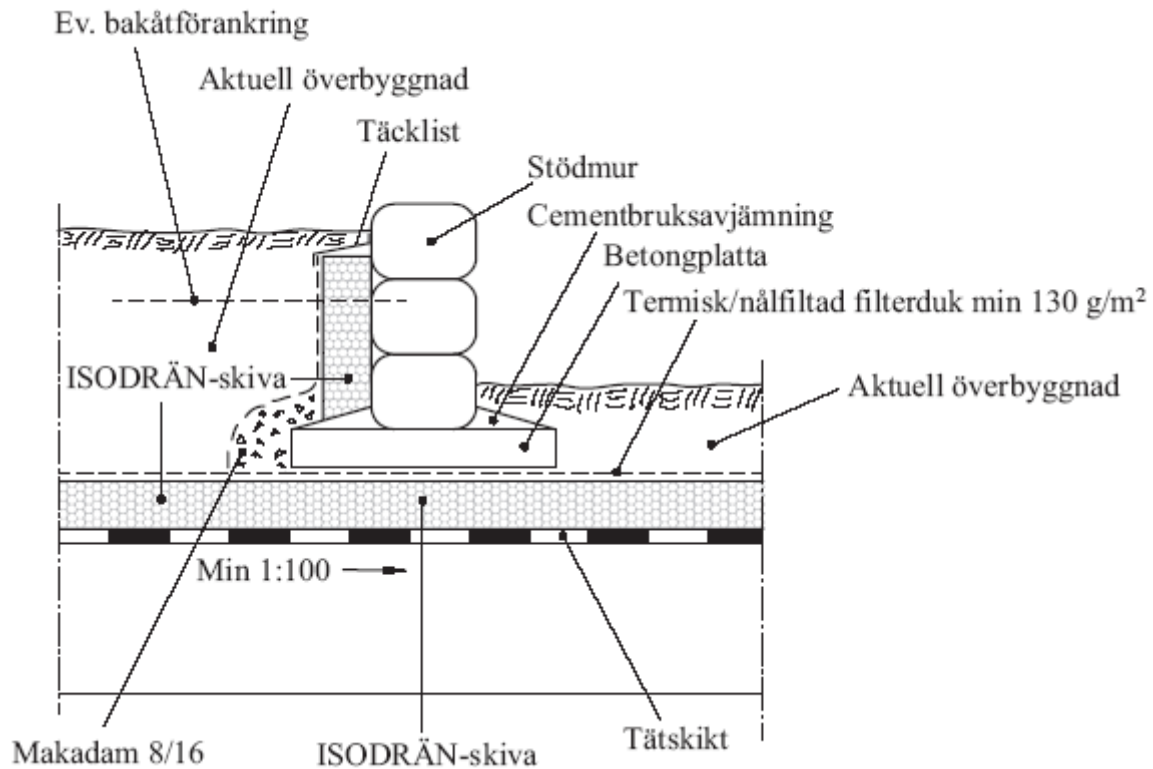
Tjocklek och densitet på ISODRÄN-skivan väljs med hänsyn till aktuell belastning samt behov av värmeisolering.

Dimensionering

1 utlopp per 100 m² takyta vid väl-dränerad överbyggnad.

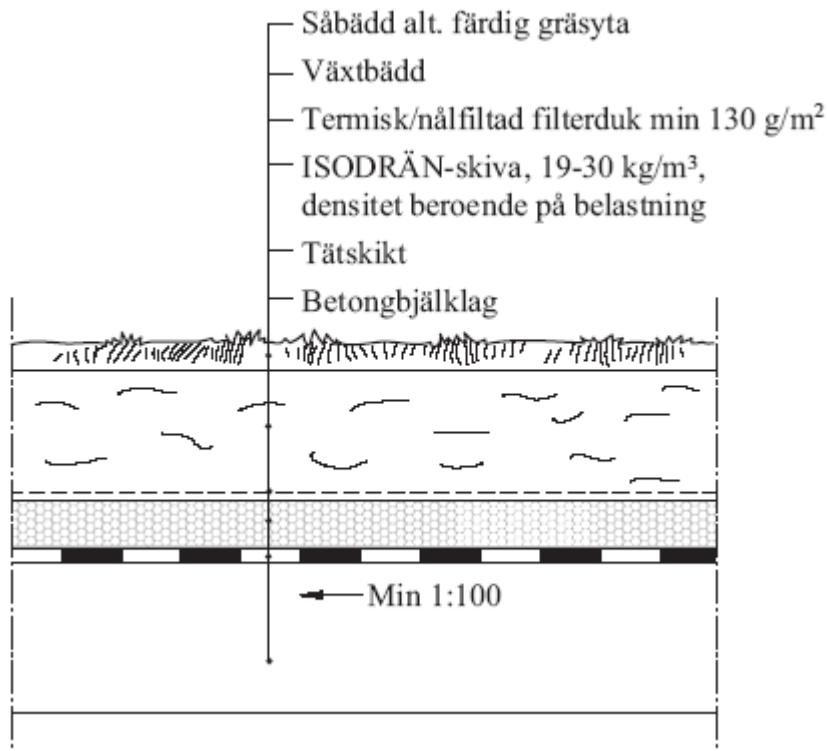
1 utlopp per 225 m² takyta vid tät yta eller plantering.

Stödmur eller planteringslåda



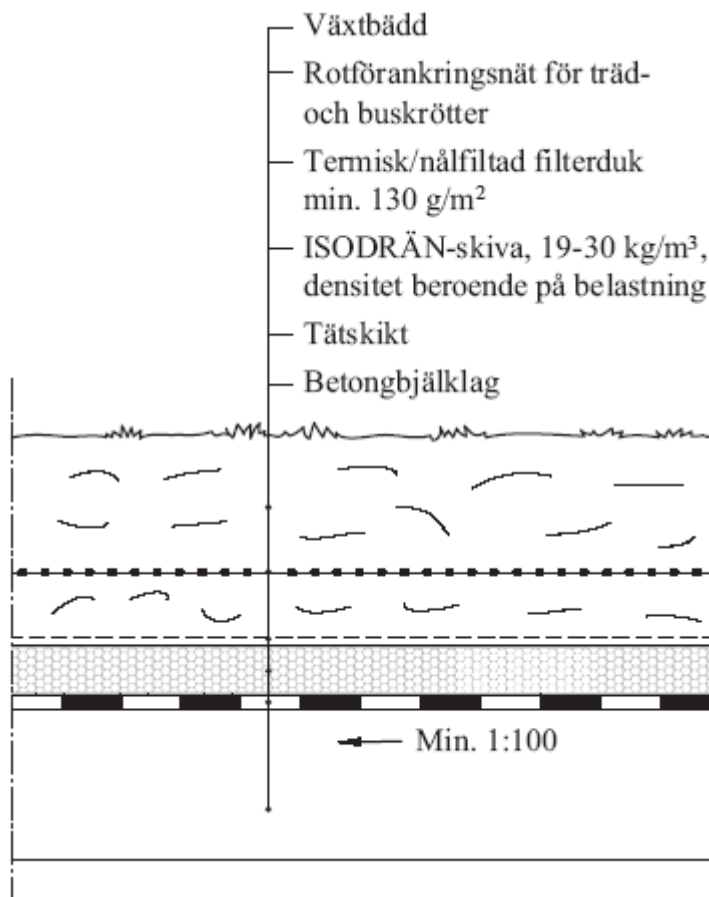
Tjocklek och densitet på ISODRÄN-skivan väljs med hänsyn till aktuell belastning samt behov av värmeisolering.

Gräsyta



Tjocklek och densitet på ISODRÄN-skivan väljs med hänsyn till aktuell belastning samt behov av värmeisolering.

Planteringsyta



Tjocklek och densitet på ISODRÄN-skivan väljs med hänsyn till aktuell belastning samt behov av värmeisolering.